

Report No.	: XXX	Re - Inspection
Client Name	: XXX	
Order / P.O / P.I No.	: PO16034J-R	
Product Description	: Brew iced coffee maker	
Product Item / Part No.	: WW-KW013	
Product Quantity	: 1008pcs	
Supplier Name	: XXX	
Inspection Date	: 2016-10-31	
Inspection Location	: XXX	

WORKMANSHIP INSPECTION PLAN AND DEFECTS QTY

Inspection Standard: ANSI/ASQC Z 1.4-2003		AQL Standard		Allow Defects QTY	Actual Defects QTY
Sampling Plan	: Single Normal	Critical	: 0	0	0
Inspection Level	: Fixed	Major	: 0.5%	1	1
Total Sample Size	: 200	Minor	: 1.0%	2	3

INSPECTION DETAILS RESULT

1) QUANTITY	: Not Conform, Refer to Special Attentions:1
2) APPEARANCE	: Not Conform, Refer to Special Attentions:2
3) ARTWORKS	: Not Conform, Refer to Special Attentions:3
4) PACKAGING	: Not Conform, Refer to Special Attentions:3
5) SHPPING MARK	: Conform
6) TESTING / DATA MEASUREMENT	: Not Conform, Refer to Special Attentions:4

INSPECTION OVERALL CONCLUSION	: ACCEPTED	PENDING	FAILED	X
-------------------------------	------------	---------	--------	---

SPECIAL ATTENTION

1	1008 products were finished, and 208pcs of products were not fully packed when inspector arrived at the factory.
2	We found 4pcs products the appearance is not very well. The factory have been replaced them.
3	"Made In China" label on master carton, but the color box has none.
4	The cover of brew iced coffee maker has a little odour. Refer Pic.A
5	The poly bag has no blowhole. Refer Pic.B

Name(s) of Inspector(s)			Name of Reviewer		
2016-10-31	Jack		2016-11-01	Chuck Shi	Chuck shi
Date	Name	Signature	Date	Name	Signature

The inspection report reflects our findings at the time and place of inspection. This report does not relieve the seller/manufacturer of their contractual liabilities or prejudice from the buyer's right for compensation for any apparent and/or hidden defects not detected during our random inspection or occurring thereafter.

Special Attention Refer Photos



Pic. A: The cover of brew iced coffee maker has a little odour.



Pic. B: The poly bag has no blowhole.

RANDOM SAMPLING PLAN FOR EACH ITEM

1) QUANTITY						
Result:	Not Conform, Refer to Special Attentions:1					
Item / Part No.	Order Quantity	Packed Quantity	Not packed Quantity	Not finished Quantity	Sampling Size	
					Packed Quantity	Not packed QTY
WW-KW013	1008	800	208pcs	/	150	50
Total	1008pcs	800pcs	208pcs	/	150pcs	50pcs

Data Red color marked was/were found out of specification.

The inspection details were found as follows:

2) APPEARANCE

Result: Not Conform, Refer to Special Attentions:2

Defects Description		Critical	Major	Minor
Item No.:	WW-KW013	Defects QTY		
Scratches on surface (Pls. see Pic.1,2)		0	1	1
Air bubble in the material (Pls. see Pic.3,4)		0	0	2
Individual Total Found:		0	1	3
Total Defects Found:		0	1	3
AQL Standard Allowed:		0	1	2

Appearance Defects Refer Photos



Pic. 1 : Scratches on surface



Pic. 2 : Scratches on surface



Pic. 3: Air bubble in the material



Pic.4: Air bubble in the material

3) ARTWORKS

Result: Not Conform, Refer to Special Attentions:3

Markings/ logos/ labels on the gift box	Conform
Markings/ logos/ labels on the product	Conform
Color of product	Conform
Instruction Manual	Conform
Barcode/ QR code	Conform
Others-	-

Barcode Readability Check (1 Samples) Conform

Item No	Specification	Actual	Item No	Specification	Actual
Master carton	/	FBA3ZF5DQ6U02	Color box	/	B01M17WA5J
		5			

Data Red color marked was/were found out of specification.

4) PACKAGING

Result: Conform

Item No	Accessories	Unit Packing	Unit per Carton
WW-KW013	1pc manual	1 set with poly bag	24

Data Red color marked was/were found out of specification.

Dimension of carton (LxWxH cm) (1 Samples) Conform

Item No	Specification	Actual	Item No	Specification	Actual
WW-KW013	/	52.5X41.5X53.5			

Data Red color marked was/were found out of specification.

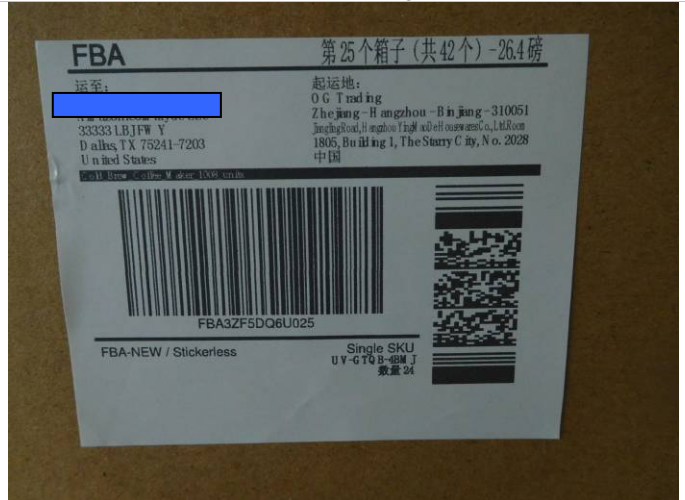
Weight of carton (Kgs) (1 Samples) Not Conform

Item No	Specification	Actual	Item No	Specification	Actual
WW-KW013	11.88	12.00			

Data Red color marked was/were found out of specification.

5) SHIPPING MARK

Result: Conform:

Main marking	Side marking
 <p>第 25 个箱子 (共 42 个) - 26.4 磅</p> <p>起运地: 中国</p> <p>目的地: 33333 LBJFW Y, Dallas, TX 75241-7203, United States</p> <p>OG Trading, Zhejiang - Hangzhou - Binjiang - 310051, Jiaogang Road, Hengshu East Industrial Area, No. 1805, Building 1, The Starry City, No. 2028</p> <p>Barcode: FBA3ZF5DQ6U025</p> <p>Single SKU: UY-GT0B-69MJ, 数量 24</p>	None

6) TESTING / DATA MEASUREMENT			
Result:	Not Conform, Refer to Special Attentions:4		
Base function	(5	Samples)	Conform
Dimension check	(5	Samples)	Conform
Capacity check	(5	Samples)	Conform
Odour check	(5	Carton)	Not Conform
Barcode scan	(1	Samples)	Conform
Drop test on outer carton (H=61 cm)	(1	Carton)	Conform

Dimension & Weight & Capacity		(5	Samples)	Conform
Item No : WW-KW013	Standard	Actual Testing Data		
High with cover	cm	24.3 / 24.5 / 24.1 / 24.2 / 24.3		
High without cover	cm	20.5 / 20.5 / 20.5 / 20.5 / 20.5		
Bottom of coffee maker	cm	10 / 9.5 & 10 / 9.5 & 10 / 9.5 & 10 / 9.5		
Top of coffee maker body	cm	9 / 9 / 9 / 9 / 9		
High of handle	cm	11.8 / 11.9 / 11.9 / 11.8 / 11.9		
Rosebox high	cm	15.3 / 15.3 / 15.3 / 15.3 / 15.3		
Weight / 1pc	g	340.2 / 342.0 / 334.3 / 341.7 / 340.6		
Capacity / 1pc	ml	More than 1300		
Data Red color marked was/were found out of specification.				

Report Sample

PRODUCT REFER PHOTOS



Warehouse view



Warehouse view



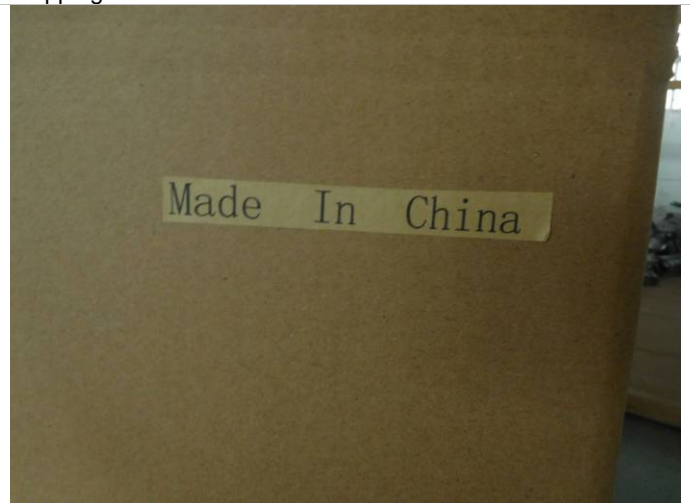
Warehouse view



Shipping mark view



Shipping mark view



Made In China label view



Master carton size view



Master carton size view



Master carton size view



Master carton size view



Master carton size view



Master carton size view



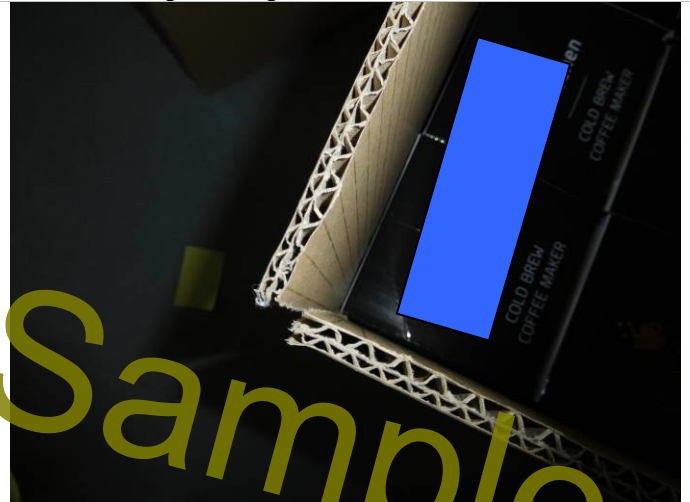
Master carton gross weight view



Master carton gross weight view



Packaging view



Detail view



Color box view



Color box view



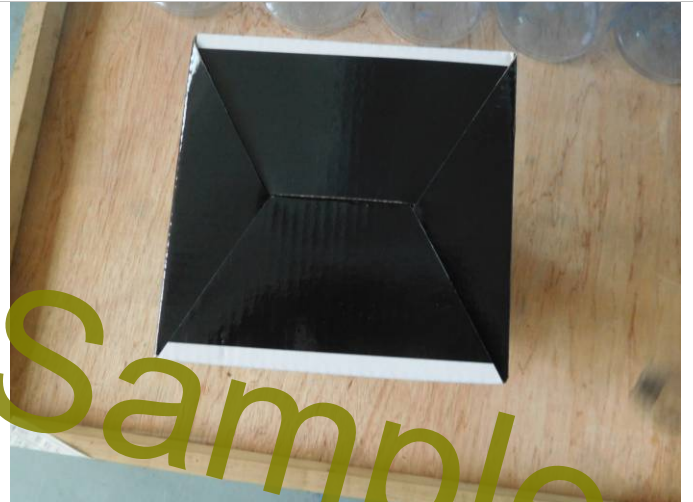
Color box view



Color box view



Color box view



Color box view



Barcode view



Packaging view



Packaging view



Manual view



Manual view



Poly bag view



Product view



Product view



Product view



Product view



Product view



Product view



Detail view



Detail view



Detail view



Detail view



Detail view



Detail view



Detail view



Detail view



Detail view



Detail view

TESTING REFER PHOTOS



Product weight check



Product weight check



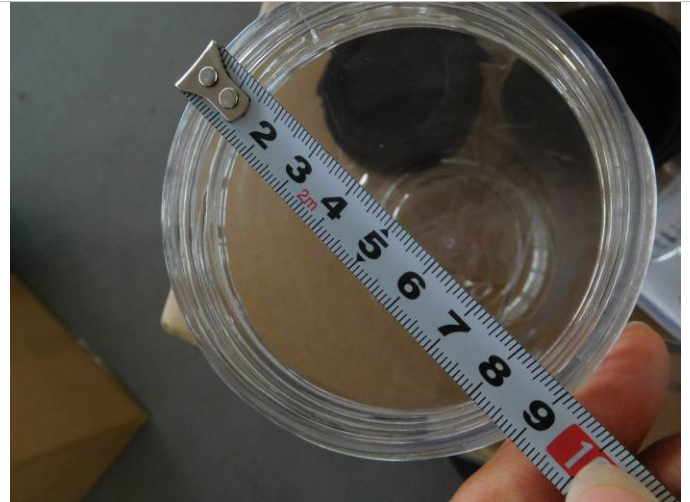
Product dimension check



Product dimension check



Product dimension check



Product dimension check



Product dimension check



Product dimension check



Product dimension check



Product dimension check



Product dimension check



Product dimension check



Product dimension check



Product dimension check



Product dimension check



Product dimension check



Capacity check



Capacity check



Capacity check



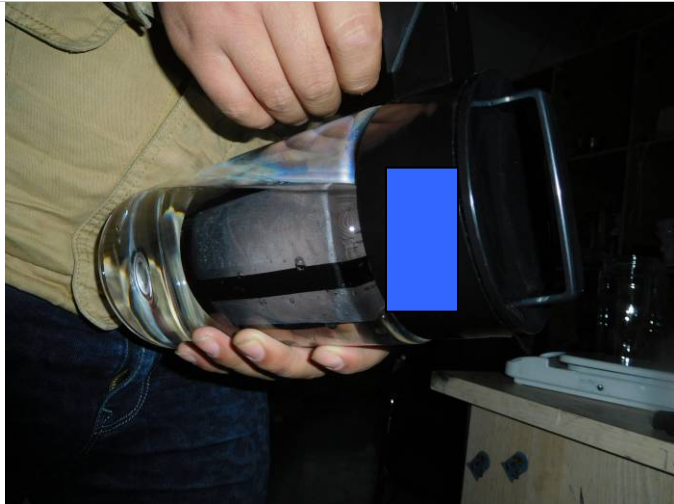
Capacity check ($1438.6 - 133.7 = 1304.9g \approx 1300ml$)



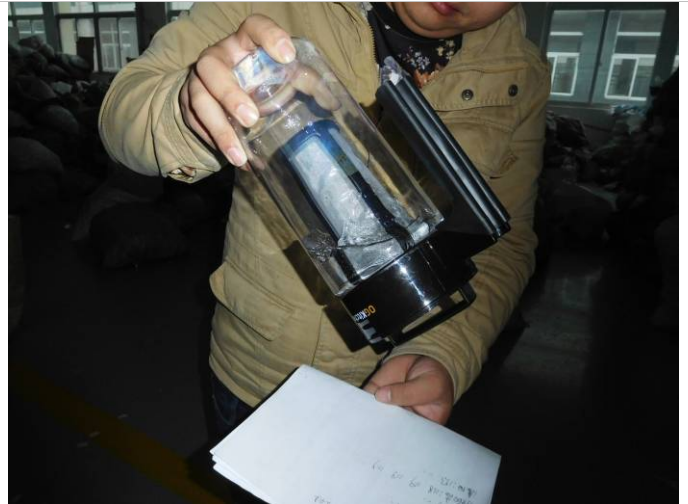
Function test



Function test



Function test



Function test



Function test



Function test



Odour check



Odour check



Barcode scan



Barcode scan



Drop test

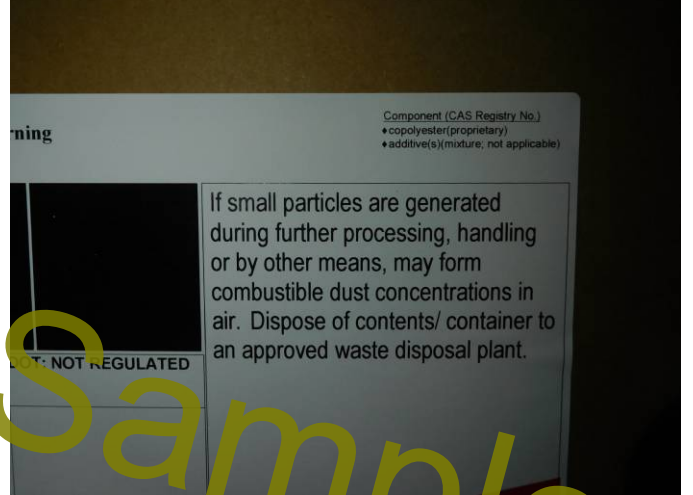


Drop test

Report Sample

MATERIAL REFER PHOTOS





Report Sample



Report Sample

MATERIAL TEST REPORT REFER PHOTOS
(BengBu Center of Product Quality Supervising & Inspection Test Report)


2013120107Z

检 验 报 告

TEST REPORT
(硫蜡检 F2015-Q106)

样品名称
Product Name

聚丙烯 (PP) 树脂

受检单位
Inspected Body

安徽省台创塑胶有限公司

检验类别
Kind of Test

委托检验

蚌埠市产品质量监督检测中心
BengBu Center of Product Quality Supervising & Inspection


2013120107Z

蚌埠市产品质量监督检测中心
BengBu Center of Product Quality Supervising & Inspection

检验报告

TEST REPORT

硫蜡检 F2015-Q106 Certificate serial No 共 2 页第 1 页
Pages 2 page 1

样品名称 Product Name	聚丙烯 (PP) 树脂	规格型号 Model/Type	PPH-T03
受检单位 Inspected Body	安徽省台创塑胶有限公司	检验类别 Kind of Test	委托检验
标称生产单位 Manufacturer	中国石化化工股份有限公司镇海炼化分公司	样品等级 Sample Grade	—
抽样地点 Sampling Site	—	到样日期 Receipt Date	2015-04-06
样品数量 Sample Quantiti	250g	抽(送)样者 Client	安徽省台创塑胶有限公司
抽样基数 Sample Batch	—	版本号 Serial Number	—
进货日期 Stock Date	—	生产日期 Producing Date	—
样品状态 Sample Casing	完好	标称商标 Trade Mark	—
检验依据 Test Standard(s)	GB 9693-1988		
检验项目 Test Items	共贰项		
检验结论 Test Conclusion	该样品按GB 9693-1988标准检验, 所检项目合格。 检验专用章 签发日期: 2015年4月15日 Signature date		
备注 Notes	此栏空白。		

批准: 王子 审核: 牛一群 主检: 刘唐艳
Approved: 王子 Audited by: 牛一群 Test by: 刘唐艳

Report Sample

IMA
2013120107Z

检验报告

TEST REPORT
(皖蚌检 F2015-Q105)

样品名称
Product Name: 聚碳酸酯 (PC) 树脂

受检单位
Inspected Body: 安徽省台创塑胶有限公司

检验类别
Kind of Test: 委托检验

蚌埠市产品质量监督检测中心
BengBu Center of Product Quality Supervising & Inspection

蚌埠市产品质量监督检测中心
BengBu Center of Product Quality Supervising & Inspection

检验报告附页

TEST REPORT

No: F2015-Q105
Certificate serial No. 共 2 页 第 2 页
Pages 2, page 2

序号 order number	检验项目 Items of test	技术要求 Index	检验结果 Results of test	单项判定 Single-determinant
1	感官指标	无色或微黄色透明颗粒, 不得有异味、异臭、杂质	符合	合格
2	蒸馏水	<15	4	合格
3	提取物, 4%乙酸	<15	5	合格
4	mg/L 正己烷	<15	6	合格
5	20%乙醇	<15	6	合格
6	高锰酸钾消耗量, mg/L 蒸馏水	<10	3	合格
7	酚, mg/L 蒸馏水	<0.05	0.02	合格
8	重金属, mg/L 4%乙酸	<1.0	<1.0	合格
以下空白				

IMA
2013120107Z

蚌埠市产品质量监督检测中心
BengBu Center of Product Quality Supervising & Inspection

检验报告

TEST REPORT

皖蚌检 F2015-Q105
Certificate serial No. 共 2 页 第 1 页
Pages 2 page 1

样品名称 Product Name	聚碳酸酯 (PC) 树脂	规格型号 Model/Type	IR2200
受检单位 Inspected Body	安徽省台创塑胶有限公司	检验类别 Kind of Test	委托检验
标称生产单位 Manufacturer	台化出光石油化学股份有限公司	样品等级 Sample Grade	—
抽样地点 Sampling Site	—	抽样日期 Receipt Date	2015-04-06
样品数量 Sample Quantit	250g	抽 (送) 样者 Client	安徽省台创塑胶有限公司
抽样基数 Sample Batch	—	原编号 Serial Number	—
进库日期 Stock Date	—	生产日期 Produce Date	—
样品状态 Sample Casing	完好	标称商标 Trade Mark	—
检验依据 Test Standard(s)	GB 13116-1991		
检验项目 Test Items	共 8 项		
检验结论 Test Conclusion	该样品按 GB 13116-1991 标准检验, 所检项目合格。		
备注 Notes	此栏空白。		

批准: 贾子 审核: 牛一群 主检: 刘雪艳

IMA
2013120107Z

检验报告

TEST REPORT

(皖蚌检 F2015-Q170)

样品名称
Product Name: 食品用塑料杯盖

受检单位
Inspected Body: 安徽省台创塑胶有限公司

检验类别
Kind of Test: 委托检验

蚌埠市产品质量监督检测中心
BengBu Center of Product Quality Supervising & Inspection

蚌埠市产品质量监督检测中心
Bengbu Center of Product Quality Supervising & Inspection

检验报告
TEST REPORT

皖蚌检 F2015-Q170 Certificate serial No 共 2 页第 1 页
Pages 2 page 1

样品名称 Product Name	食品用塑料杯盖	规格型号 Model/Type	(467×56)mm 材质: 聚丙烯 (PP)
受检单位 Inspected Body	安徽省台创塑胶有限公司	检验类别 Kind of Test	委托检验
标称生产单位 Manufacturer	安徽省台创塑胶有限公司	样品等级 Sample Grade	合格品
抽样地点 Sampling Site	—	到样日期 Receipt Date	2015-04-20
样品数量 Sample Quantit	40只	委托单位 Consigning Body	安徽省台创塑胶有限公司
抽样基数 Sample Batch	—	原编号 Serial Number	—
进货日期 Stock Date	—	生产日期 Producing Date	2015-04-11
样品状态 Sample Casing	合格品	标称商标 Trade Mark	—
检验依据 Test Standard(s)	Q/ATS 01-2015		
检验项目 Test Items	共壹拾捌项		
检验结论 Test Conclusion	该样品按Q/ATS 01-2015标准检验合格。		

(检验专用章) 2015年5月19日
Signature date

批准: 贾平 审核: 罗平 主检: 牛之静
Approved by: 贾平 Audited by: 罗平 Test by: 牛之静

蚌埠市产品质量监督检测中心
Bengbu Center of Product Quality Supervising & Inspection

检验报告
TEST REPORT

皖蚌检 F2015-Q108 Certificate serial No 共 3 页第 1 页
Pages 3 page 1

样品名称 Product Name	塑料饮水水杯	规格型号 Model/Type	400ml B类 材质: 聚丙烯 (PP)
受检单位 Inspected Body	安徽省台创塑胶有限公司	检验类别 Kind of Test	委托检验
标称生产单位 Manufacturer	安徽省台创塑胶有限公司	样品等级 Sample Grade	合格品
抽样地点 Sampling Site	—	到样日期 Receipt Date	2015-04-06
样品数量 Sample Quantit	40只	抽(送)样者 Clot	安徽省台创塑胶有限公司
抽样基数 Sample Batch	—	原编号 Serial Number	—
进货日期 Stock Date	—	生产日期 Producing Date	2015-04-03
样品状态 Sample Casing	完好	标称商标 Trade Mark	—
检验依据 Test Standard(s)	QB/T 4049-2010		
检验项目 Test Items	共贰拾贰项		
检验结论 Test Conclusion	该样品按QB/T 4049-2010标准检验合格。		

(检验专用章) 2015年4月23日
Signature date

批准: 贾平 审核: 罗平 主检: 牛之静
Approved by: 贾平 Audited by: 罗平 Test by: 牛之静

蚌埠市产品质量监督检测中心
Bengbu Center of Product Quality Supervising & Inspection

检验报告附页
TEST REPORT

№: F2015-Q170 Certificate serial No. 共 2 页第 2 页
Pages 2, page 2

序号 order number	检验项目 Items of test	技术要求 Index	检验结果 Results of test	单项判定 Single-determinant
1	产品表面	成型饱满, 结构完整, 表面光滑平整, 无明显收缩、气泡、毛边、缺损。	符合	合格
2	色泽	色泽均匀。	均匀	合格
3	污染	无黑点, 无锈迹, 油污等外来附着物。	符合	合格
4	外径极限偏差, mm	±0.40	+0.05 ~ +0.18	合格
5	高度极限偏差, mm	±0.40	-0.10 ~ +0.02	合格
6	内径极限偏差, mm	±0.20	0.00 ~ +0.14	合格
7	密封性能	不渗漏, 不脱盖。	均无	合格
8	耐低温性能	低温环境下不爆裂, 不变形, 倒置不渗漏。	均无	合格
9	耐热性能	盛沸水后不破裂, 不变形。	均无	合格
10	跌落性能	跌落启不破裂, 不脱盖, 不应有渗漏现象。	均无	合格
11	感官指标	色泽正常, 无异味, 无异味, 无异物。	符合	合格
12	挥发物	4%乙酸	<30	8 合格
13	mg/L	正己烷	<30	12 合格
14	高锰酸钾消耗量, mg/L		<10	3 合格
15	重金属 (以 Pb 计), mg/L		<1	<1 合格
16	脱色试验	冷餐油或无色油	阴性	阴性 合格
17	乙醇		阴性	阴性 合格
18	浸泡液		阴性	阴性 合格

蚌埠市产品质量监督检测中心
Bengbu Center of Product Quality Supervising & Inspection

检验报告
TEST REPORT

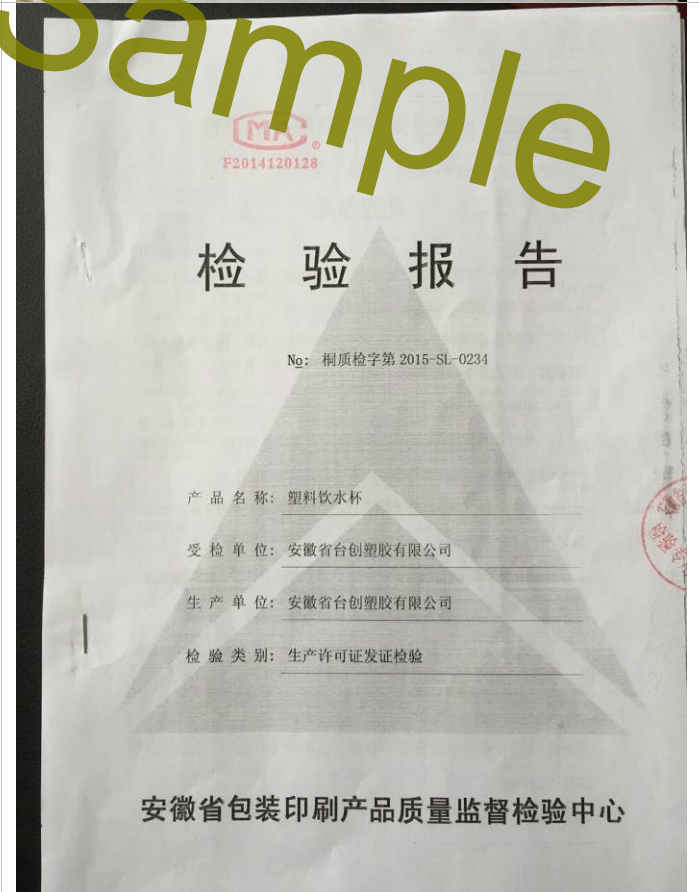
(皖蚌检 F2015-Q108)

样品名称: 塑料饮水水杯
Product Name: _____

受检单位: 安徽省台创塑胶有限公司
Inspected Body: _____

检验类别: 委托检验
Kind of Test: _____

蚌埠市产品质量监督检测中心
Bengbu Center of Product Quality Supervising & Inspection



蚌埠市产品质量监督检测中心
Bengbu Center of Product Quality Supervising & Inspection

检验报告附页
TEST REPORT

No: F2015-Q108
Certificate serial No.

共 3 页 第 3 页
Pages 3, page 3

序号 Order number	检验项目 Items of test	技术指标 Index	检验结果 Results of test	单项判定 Single- determinan t
12	使用 盖与杯的配合	盖与杯的配合应紧密, 开合自如, 顺畅, 不应有卡滞、滑牙现象	符合	合格
13	性能 手柄或提带(提环)强度	手柄或提带(提环)应牢固可靠	牢固可靠	合格
14	气味	口杯不应有明显气味, 不应有异味	符合	合格
15	感官指标	色泽正常, 无异味, 无异味, 无异物	符合	合格
16	蒸发残渣(4%乙酸), mg/L	< 30	14	合格
17	蒸发残渣(正己烷), mg/L	< 30	11	合格
18	高锰酸钾消耗量, mg/L	< 10	5	合格
19	重金属(以 Pb 计), mg/L	< 1	< 1	合格
20	脱色试验(冷餐油或无色油脂)	阴性	阴性	合格
21	脱色试验(乙醇)	阴性	阴性	合格
22	脱色试验(发泡液)	阴性	阴性	合格

以下空白

安徽省包装印刷产品质量监督检验中心

检验报告

No: 桐质检字第 2015-SL-0234

共 2 页 第 1 页

产品名称	塑料饮水杯	商标	/	规格型号	容量: 400ml
生产日期/批号	2015.04.25				
受检单位名称 地址及电话	安徽省台创塑胶有限公司 安徽省蚌埠市怀远县经济开发区				0552-8772555
生产单位名称 地址及电话	安徽省台创塑胶有限公司 安徽省蚌埠市怀远县经济开发区				0552-8772555
任务来源	安徽省质量技术监督局				
抽样日期	2015.04.30	抽样人员	孙凯、谷德祥	样品到达日期	2015.05.06
样品数量	40只×2	抽样基数	2000只	检查封样人员	叶静
样品等级	合格品	抽样单编号	I5102-2	封样状态	封条封于接口处, 样品完好
检验依据	<<食品用塑料包装、容器、工具等制品生产许可审查细则>> QB/T4049-2010 <<塑料饮水口杯>>				
检验结论	该产品本次所检项目符合《食品用塑料包装、容器、工具等制品生产许可审查细则》和 QB/T4049-2010 标准, 检验合格, 满足发证要求。				
备注	材质: PP 热水杯、配盖、密封、有提带				

签发日期: 2015 年 05 月 13 日

批准: 吴康生 审核: 叶静 编制: 叶静

(MA)
F2014120128

检验报告

No: 桐质检字第 2015-SL-0235

产品名称: 食品用塑料杯盖

受检单位: 安徽省台创塑胶有限公司

生产单位: 安徽省台创塑胶有限公司

检验类别: 生产许可证发证检验

安徽省包装印刷产品质量监督检验中心

安徽省包装印刷产品质量监督检验中心

检验报告

No: 桐质检字第 2015-SL-0234

共 2 页 第 2 页

序号	检验项目	技术要求	检验结果	单项评价
1	密封性能	密封口杯不应有泄漏现象	符合	合格
2	耐热性	杯体耐热性 热水口杯盛沸水后, 杯体应不破裂、不变形; 冷水口杯不做要求	符合	合格
		密封件耐热性 密封口杯盛开水后, 密封件不应发黏、有异味, 外观无明显变化, 应保持密封性	符合	合格
3	蒸发残渣	4%乙酸, 60°C, 2h, mg/L	≤ 30	5
		正己烷, 20°C, 2h, mg/L	≤ 30	7
4	高锰酸钾消耗量(水, 60°C, 2h), mg/L	≤ 10	0.6	合格
5	重金属(以 Pb 计), 4%乙酸, 60°C, 2h, mg/L	≤ 1	< 1	合格
6	脱色试验	乙醇	阴性	阴性
		冷餐油或无色油脂	阴性	阴性
		发泡液	阴性	阴性
7	感官指标	色泽正常, 无异味、无异味、无异物	符合	合格



-This is end of Report-

Report Sample